

- UL 555 & CAN/ULC-S112 Volet coupe-feu classification statique, homologués 3 hr. (Dossier # R25565).
- Conforme aux NFPA 80, 90A & 101.
- Conforme au code du bâtiment NBC & IBC.

CONSTRUCTION STANDARD

PROFONDEUR: 4 ¼ po (108 mm)

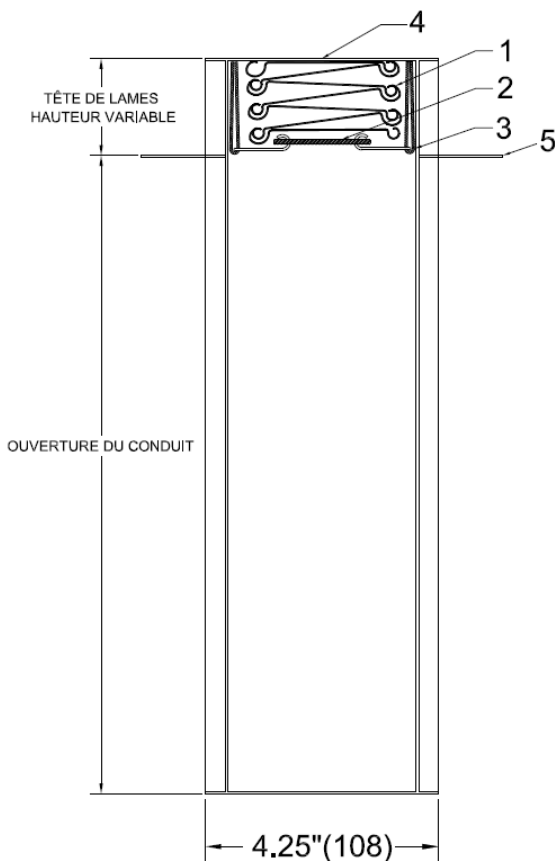
CADRE: Acier galvanisé formé calibre 20g.

LAMES: Rideau en acier galvanisé formé de calibre 22g

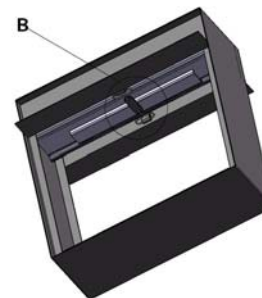
FUSIBLE: 165°F (73.9°C)

CONSTRUCTION OPTIONNELLE

- Manchons installés en usine – 22, 20, 18 or 16 GA
*Longueur de manchon requise
- Portes d'accès montées sur manchon en accord avec les exigences UL
- Fusible de 212°F (100°C)
- Support de montage : angle de 1po ½ x 1po ½



MODÈLE 53BVS
(VERTICAL)



DÉTAIL B

Recommandations du fabricant:

Les volets coupe-feu doivent être inspectés et testés 1 an suivant l'installation, et pour les prochains 4 ans au minimum. Le tout en conformité avec la dernière édition de NFPA 80. D'autres inspections plus fréquentes peuvent être requises dues à l'utilisation du système et aux conditions environnantes ou des codes locaux applicables.

NOTES:

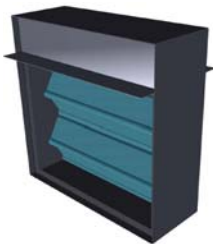
Un minimum de ¼" (6.4 mm) sera enlevé lors de la fabrication. Ces volets dynamiques sont homologués par UL//ULC pour un usage dans un système de ventilation 'HVAC' où les ventilateurs demeurent en opération en cas de feu. Classifié pour résistance au feu 3 heures pour des matériaux de construction classifiés 4 heures ou moins. **Les volets coupe-feu doivent être installés selon les instructions du fabricant. Veuillez vous référer au manuel d'installation Alumavent pour plus de détails.**

* Dimensions en pouces (mm).

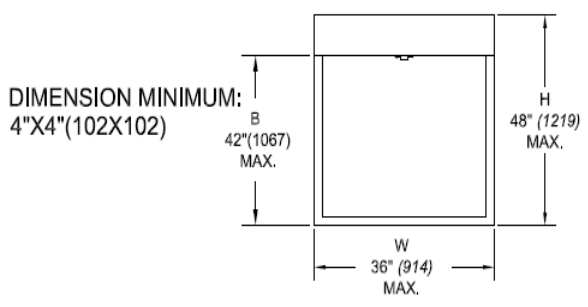
COMPOSANTES

- | | |
|-----------------------|-------------------------|
| 1. Lame | 5. Tête de lame couvert |
| 2. Fusible Std 165°F | |
| 3. Attache de fusible | |
| 4. Cadre | |

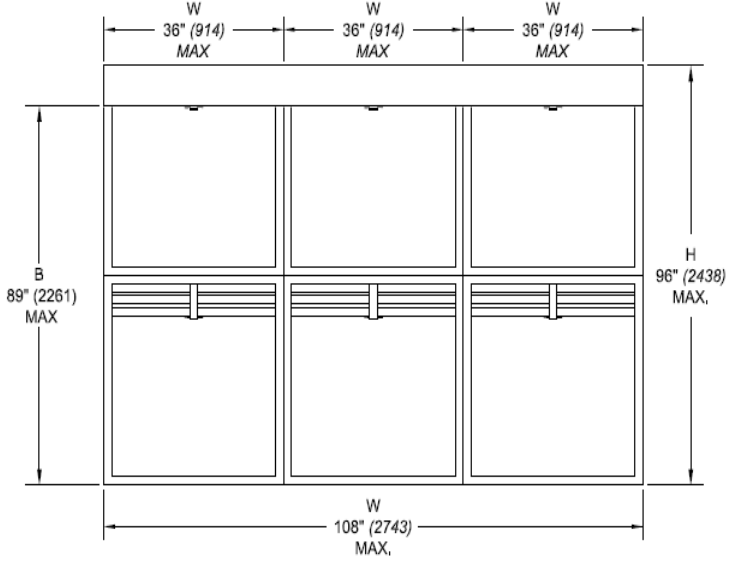
- UL 555 & CAN/ULC-S112 Volet coupe-feu classification statique, homologués 3 hr. (Dossier # R25565).
- Conforme aux NFPA 80, 90A & 101.
- Conforme au code du bâtiment NBC & IBC.



PANNEAU SIMPLE
-VERTICAL SEULEMENT



PANNEAU MULTIPLE
-VERTICAL SEULEMENT



NOTE: POUR LES DIMENSIONS HORS TOUT DES VOLETS, VOIR LA CHARTE DE DIMENSIONS 3 HEURES STATIQUE TYPE B (SC53BVS).
 *Dimensions en pouce (mm).

REF. #	QTE	Largeur du conduit [po]	Hauteur du conduit H [po]	Config. (Vertical)	ACCESSOIRES
				V	
				V	
				V	
				V	
				V	
				V	

** Note : Pour permettre un dégagement, 1/4" (6.4 mm) sera enlevé lors de la fabrication des volets.

PROJET:		CONSULTANT:	
ENTREPRENEUR:		DATE:	